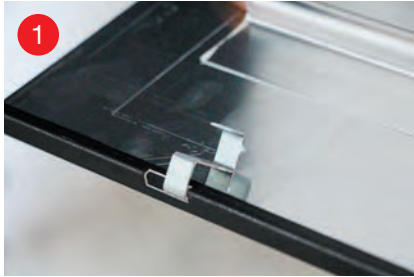


## Feinrost, Befestigung Standard mit Z-Haken



Die cufix<sup>®</sup>-Heizregister mit den Z-Haken zum Einhängen in das CD-Profil vorbereiten.



Das cufix<sup>®</sup>-Heizregister an einer Seite in das CD-Profil einhängen. Ab einer Registerlänge von 1,5 Meter empfiehlt sich die Montage durch 2 Monteure.



Nach dem Einhängen der cufix<sup>®</sup>-Heizregister in das CD-Profil, die zweite Seite mit mindestens zwei weiteren Z-Haken versehen.



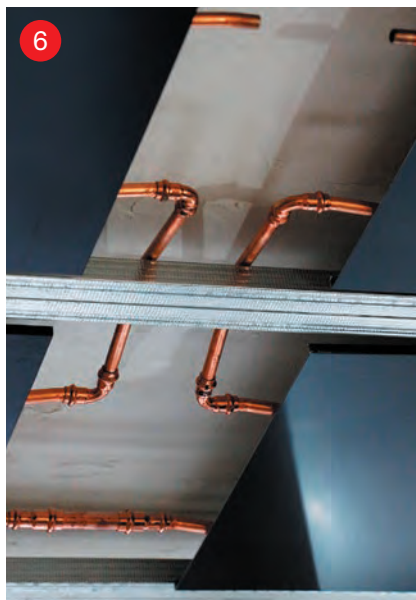
cufix<sup>®</sup>-Heizregister anheben und den Z-Haken im CD-Profil einhaken lassen.

Das cufix<sup>®</sup>-Heizregister ist nun an mindestens 4 Punkten im CD-Profil eingehakt und hängt ca. 10 mm tiefer als das CD-Profil.

Jetzt können die cufix<sup>®</sup>-Heizregister zwischen dem CD-Profil durch schieben an die vorgesehene Position gebracht werden.



Die Verbindung der cufix<sup>®</sup>-Heizregister untereinander erfolgt nach Verlegeplan mittels cufix<sup>®</sup> GK-Registerverbinder oder Steckschläuchen. Die Anschlussrohre der cufix<sup>®</sup>-Heizregister sind bereits kalibriert und mit einer Stützhülse versehen. Der Achsabstand der cufix<sup>®</sup> GK-Registerverbinder von 290 mm ist auf ein Feinrostmaßabstand von 50 cm von Mitte bis Mitte abgestimmt.



Die cufix<sup>®</sup> GK-Registerverbinder aufstecken und die Einstecktiefe markieren.



Die cufix<sup>®</sup> GK-Registerverbinder mit geeignetem Presswerkzeug verbinden.



Unmittelbar vor dem Verschließen der Decke ist die cufix<sup>®</sup> Heiz- und Kühldecke auf Dichtheit zu prüfen und eine Funktionsprüfung durchzuführen.